

INWESTYCJA:



APARTAMENTY NA PODLESIU

UL. SOŁTYSIA, KATOWICE

INWESTOR:

NCC SPEC BAU SP. Z O.O. S.K.
UL. KONDUKTORSKA 33
40-155 KATOWICE

PROJEKTANT:

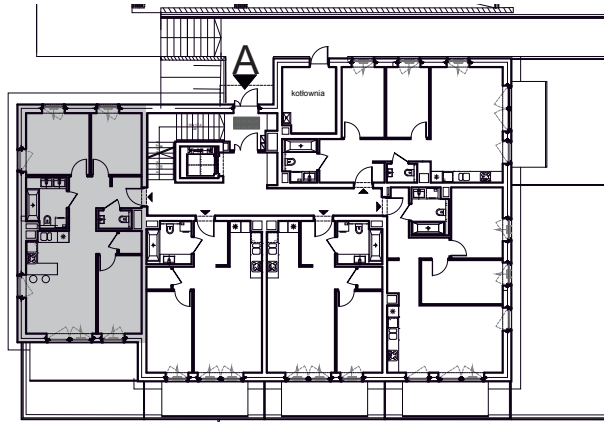
WOJCIECH WOJCIECHOWSKI
ARCHITEKTWOJCIECH WOJCIECHOWSKI - ARCHITEKT
UL. RÓŻANA 15/11
40-045 KATOWICE

MIESZKANIE B4BM1A

PARTER / BUDYNEK NR 4B

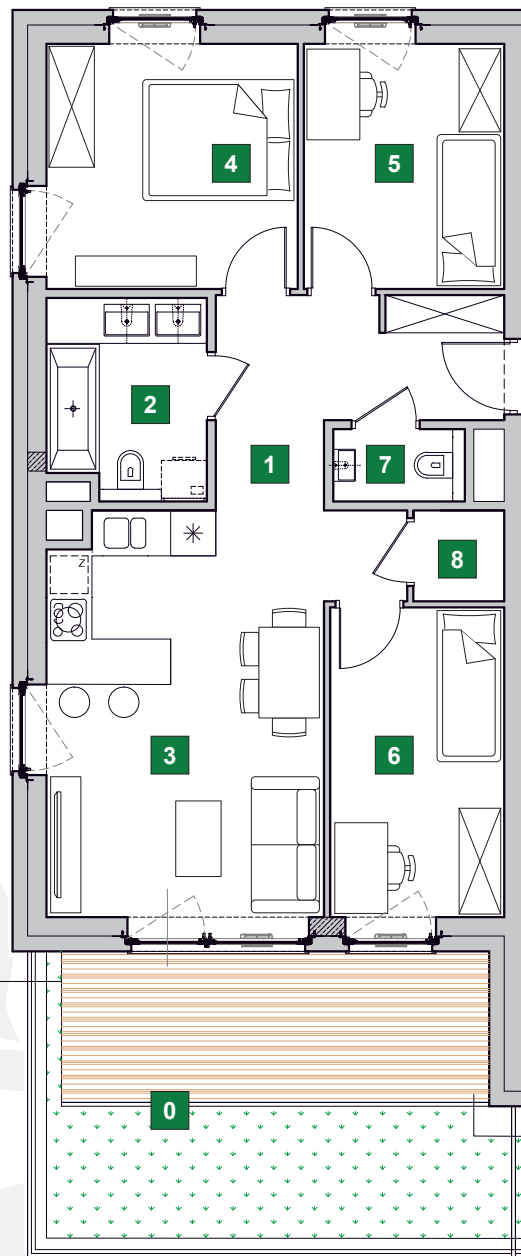
0	Suma powierzchni tarasu i ogrodu	23,97 m ²
	Taras	11,30 m ²
	Ogród	12,67 m ²
1	Przedpokój	10,73 m ²
2	Łazienka	5,30 m ²
3	Pokój dzienny z aneksem kuchennym	17,52 m ²
4	Sypialnia 2-osobowa	10,56 m ²
5	Sypialnia 1-osobowa	8,41 m ²
6	Sypialnia 1-osobowa	9,24 m ²
7	Toaleta	1,58 m ²
8	Garderoba	1,37 m ²
	Powierzchnia użytkowa	64,71 m²

PLAN BUDYNKU:



BUDYNEK NR 4B

PLAN MIESZKANIA:



UWAGI:

1. Wymiary pomieszczeń, lokalizację przyborów sanitarnych i inne podano na podstawie projektu wykonawczego. W toku budowy mogą wystąpić różnice w stosunku do stanu wynikającego z projektu, wynikające ze specyfiki prac budowlanych.
2. Powierzchnia jest obliczona w świetle pionowych przegród w stanie wykończonym, przy uwzględnieniu tynków i okładzin o grubości 1,5 cm, na poziomie podłogi bez uwzględnienia listew przypodłogowych, progów, itp. Wymiary podane są w stanie bez wykończenia.
3. Powierzchnia użytkowa lokali oraz pomieszczeń określona jest na podstawie rozporządzenia Ministra Transportu, Budownictwa i Gospodarki Morskiej z dnia 25.04.2012 r. w sprawie szczegółowego zakresu i formy projektu budowlanego oraz przy uwzględnieniu treści Polskiej Normy PN-ISO 9836. Powierzchnia użytkowa nie uwzględnia powierzchni otworów na drzwi i okna oraz nisze w elementach zamykających.
4. Aranżacja meblowa wewnątrz jest przykładowa.