

INWESTYCJA:



APARTAMENTY NA PODLESIU

UL. SOŁTYSIA, KATOWICE

INWESTOR:



NCC SPEC BAU SP. Z O.O. S.K.  
UL. KONDUKTORSKA 33  
40-155 KATOWICE

PROJEKTANT:

WOJCIECH WOJCIECHOWSKI  
ARCHITEKT

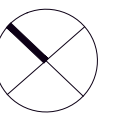
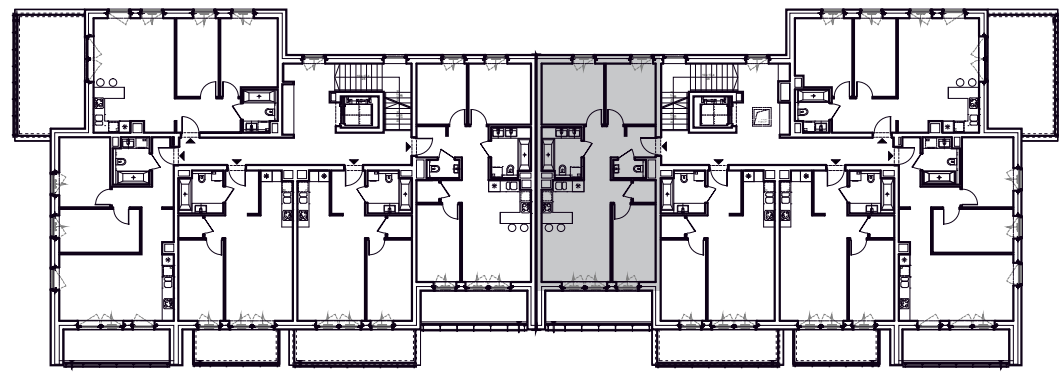
WOJCIECH WOJCIECHOWSKI - ARCHITEKT  
UL. RÓŻANA 15/11  
40-045 KATOWICE

# MIESZKANIE B1M11B

PIĘTRO II / BUDYNEK NR 1

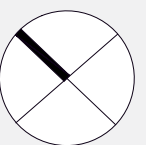
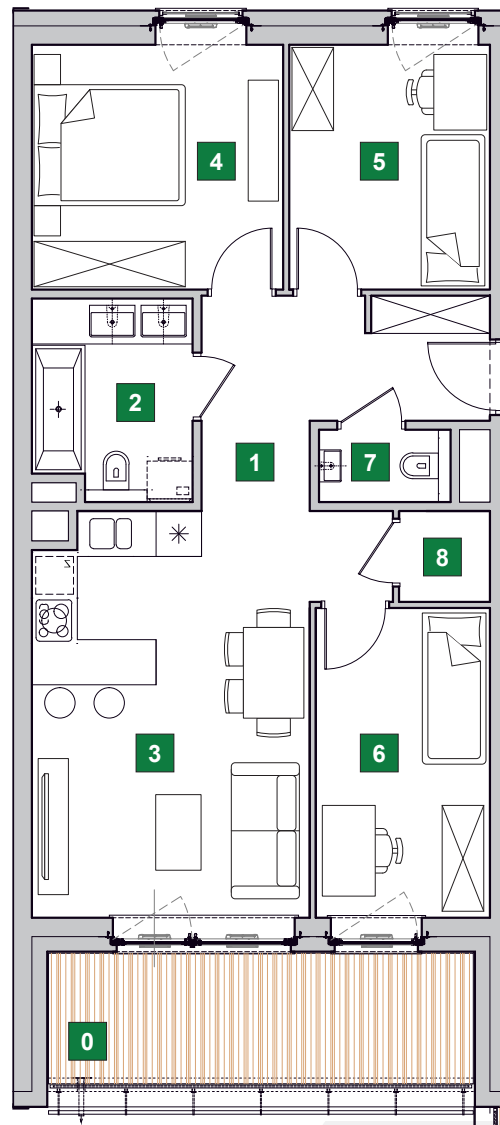
|                              |                                   |                            |
|------------------------------|-----------------------------------|----------------------------|
| 0                            | Loggia                            | 9,94 m <sup>2</sup>        |
| 1                            | Przedpokój                        | 10,73 m <sup>2</sup>       |
| 2                            | Łazienka                          | 5,30 m <sup>2</sup>        |
| 3                            | Pokój dzienny z aneksem kuchennym | 17,52 m <sup>2</sup>       |
| 4                            | Sypialnia 2-osobowa               | 10,56 m <sup>2</sup>       |
| 5                            | Sypialnia 1-osobowa               | 8,41 m <sup>2</sup>        |
| 6                            | Sypialnia 1-osobowa               | 9,24 m <sup>2</sup>        |
| 7                            | Toaleta                           | 1,58 m <sup>2</sup>        |
| 8                            | Garderoba                         | 1,37 m <sup>2</sup>        |
| <b>Powierzchnia użytkowa</b> |                                   | <b>64,71 m<sup>2</sup></b> |

PLAN BUDYNKU:



BUDYNEK NR 1

PLAN MIESZKANIA:



UWAGI:

1. Wymiary pomieszczeń, lokalizację przyborów sanitarnych i inne podano na podstawie projektu wykonawczego. W toku budowy mogą wystąpić różnice w stosunku do stanu wynikającego z projektu, wynikające ze specyfiki prac budowlanych.
2. Powierzchnia jest obliczona w świetle pionowych przegród w stanie wykończonym, przy uwzględnieniu tynków i okładzin o grubości 1,5 cm, na poziomie podłogi bez uwzględnienia listew przypodłogowych, progów, itp. Wymiary podane są w stanie bez wykończenia.
3. Powierzchnia użytkowa lokali oraz pomieszczeń określona jest na podstawie rozporządzenia Ministra Transportu, Budownictwa i Gospodarki Morskiej z dnia 25.04.2012 r. w sprawie szczegółowego zakresu i formy projektu budowlanego oraz przy uwzględnieniu treści Polskiej Normy PN-ISO 9836. Powierzchnia użytkowa nie uwzględnia powierzchni otworów na drzwi i okna oraz nisze w elementach zamykających.
4. Aranżacja meblowa wewnątrz jest przykładowa.