

INWESTYCJA:



APARTAMENTY NA PODLESIU

UL. SOŁTYSIA, KATOWICE

INWESTOR:

NCC SPEC BAU SP. Z O.O. S.K.
UL. KONDUKTORSKA 33
40-155 KATOWICE

PROJEKTANT:

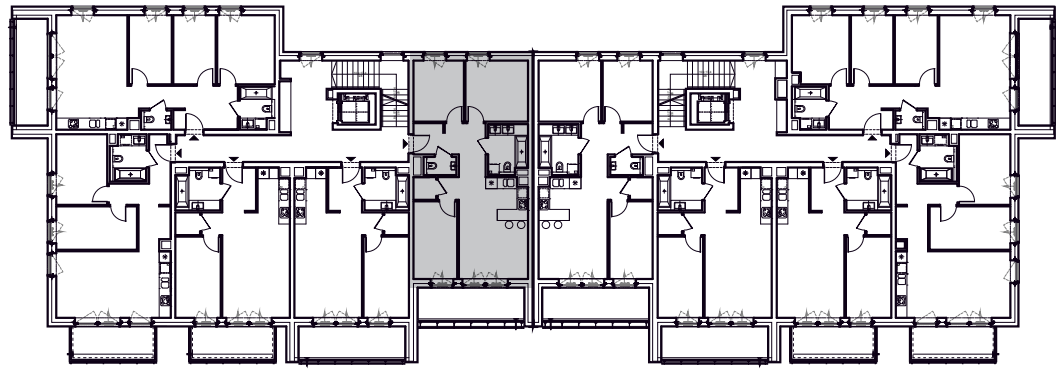
WOJCIECH WOJCIECHOWSKI
ARCHITEKTWOJCIECH WOJCIECHOWSKI - ARCHITEKT
UL. RÓŻANA 15/11
40-045 KATOWICE

MIESZKANIE B1M10A

PIĘTRO I / BUDYNEK NR 1

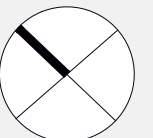
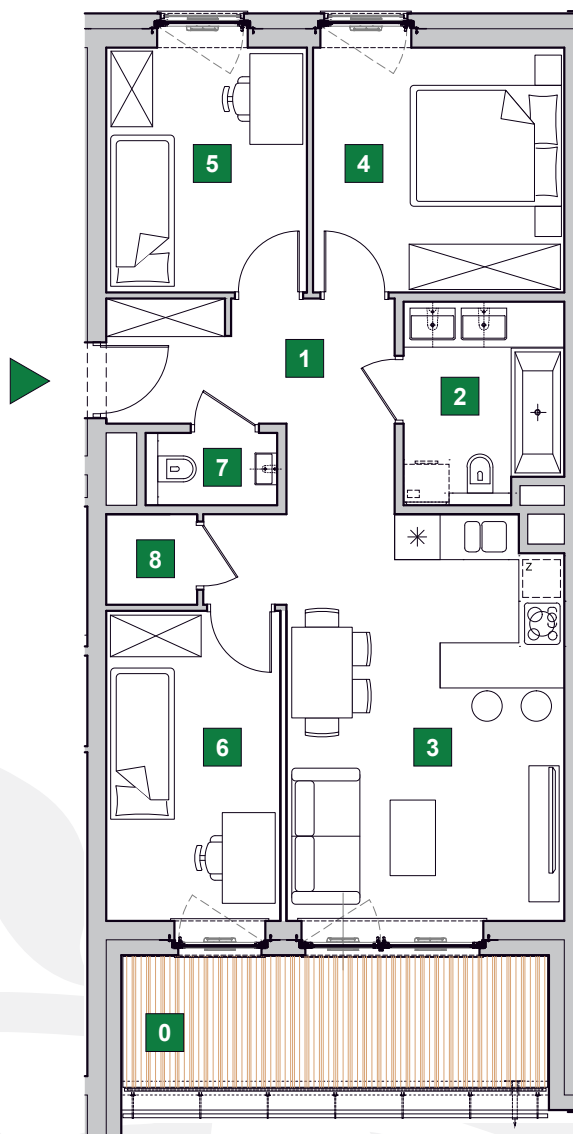
| | | |
|------------------------------|-----------------------------------|----------------------------|
| 0 | Loggia | 9,94 m ² |
| 1 | Przedpokój | 10,73 m ² |
| 2 | Łazienka | 5,30 m ² |
| 3 | Pokój dzienny z aneksem kuchennym | 17,52 m ² |
| 4 | Sypialnia 2-osobowa | 10,56 m ² |
| 5 | Sypialnia 1-osobowa | 8,41 m ² |
| 6 | Sypialnia 1-osobowa | 9,24 m ² |
| 7 | Toaleta | 1,58 m ² |
| 8 | Garderoba | 1,37 m ² |
| Powierzchnia użytkowa | | 64,71 m² |

PLAN BUDYNKU:



BUDYNEK NR 1

PLAN MIESZKANIA:



UWAGI:

1. Wymiary pomieszczeń, lokalizację przyborów sanitarnych i inne podano na podstawie projektu wykonawczego. W toku budowy mogą wystąpić różnice w stosunku do stanu wynikającego z projektu, wynikające ze specyfiki prac budowlanych.
2. Powierzchnia jest obliczona w świetle pionowych przegród w stanie wykończonym, przy uwzględnieniu tynków i okładzin o grubości 1,5 cm, na poziomie podłogi bez uwzględnienia listew przypodłogowych, progów, itp. Wymiary podane są w stanie bez wykończenia.
3. Powierzchnia użytkowa lokali oraz pomieszczeń określona jest na podstawie rozporządzenia Ministra Transportu, Budownictwa i Gospodarki Morskiej z dnia 25.04.2012 r. w sprawie szczegółowego zakresu i formy projektu budowlanego oraz przy uwzględnieniu treści Polskiej Normy PN-ISO 9836. Powierzchnia użytkowa nie uwzględnia powierzchni otworów na drzwi i okna oraz nisze w elementach zamykających.
4. Aranżacja meblowa wewnątrz jest przykładowa.