

INWESTYCJA:



APARTAMENTY NA PODLESIU

UL. SOŁTYSIA, KATOWICE

INWESTOR:

NCC SPEC BAU SP. Z O.O. S.K.  
UL. KONDUKTORSKA 33  
40-155 KATOWICE

PROJEKTANT:

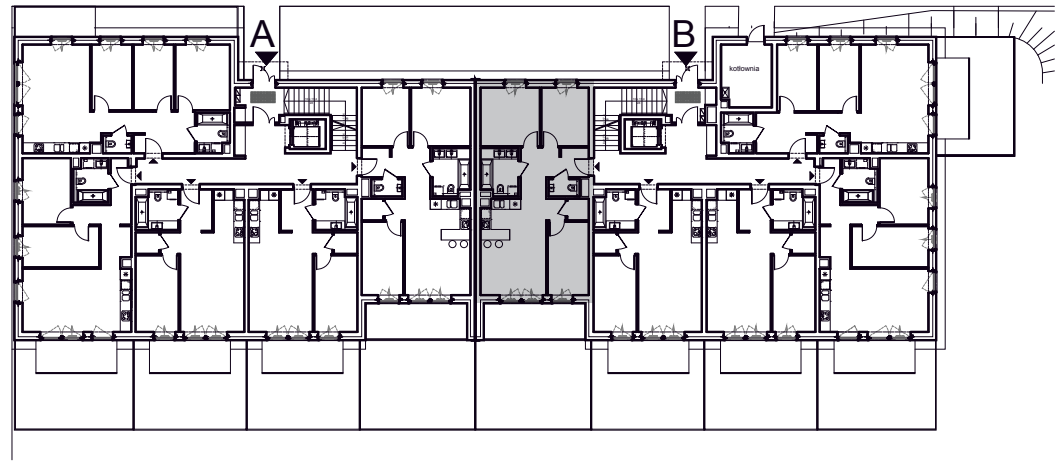
WOJCIECH WOJCIECHOWSKI  
ARCHITEKTWOJCIECH WOJCIECHOWSKI - ARCHITEKT  
UL. RÓŻANA 15/11  
40-045 KATOWICE

## MIESZKANIE B1M1B

PARTER / BUDYNEK NR 1

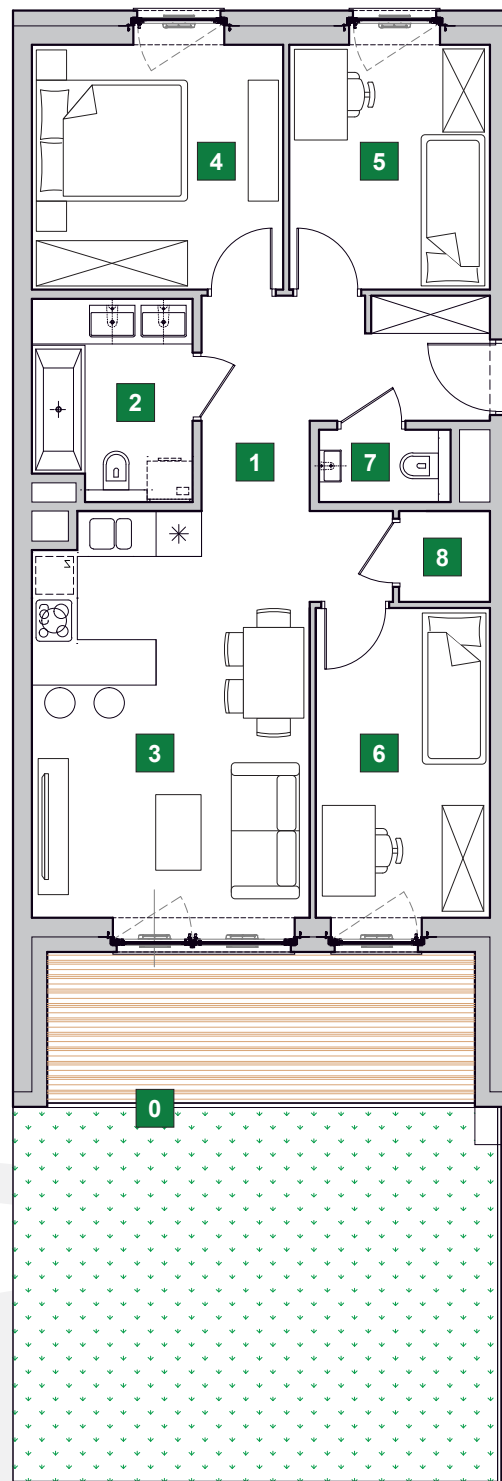
0	Suma powierzchni tarasu i ogrodu	42,98 m <sup>2</sup>
	Taras	11,30 m <sup>2</sup>
	Ogród	31,68 m <sup>2</sup>
1	Przedpokój	10,73 m <sup>2</sup>
2	Łazienka	5,30 m <sup>2</sup>
3	Pokój dzienny z aneksem kuchennym	17,52 m <sup>2</sup>
4	Sypialnia 2-osobowa	10,56 m <sup>2</sup>
5	Sypialnia 1-osobowa	8,41 m <sup>2</sup>
6	Sypialnia 1-osobowa	9,24 m <sup>2</sup>
7	Toaleta	1,58 m <sup>2</sup>
8	Garderoba	1,37 m <sup>2</sup>
	<b>Powierzchnia użytkowa</b>	<b>64,71 m<sup>2</sup></b>

PLAN BUDYNKU:



BUDYNEK NR 1

PLAN MIESZKANIA:



UWAGI:

1. Wymiary pomieszczeń, lokalizację przyborów sanitarnych i inne podano na podstawie projektu wykonawczego. W toku budowy mogą wystąpić różnice w stosunku do stanu wynikającego z projektu, wynikające ze specyfiki prac budowlanych.
2. Powierzchnia jest obliczona w świetle pionowych przegród w stanie wykończonym, przy uwzględnieniu tynków i okładzin o grubości 1,5 cm, na poziome podłogi bez uwzględnienia listew przypodłogowych, progów, itp. Wymiary podane są w stanie bez wykończenia.
3. Powierzchnia użytkowa lokali oraz pomieszczeń określona jest na podstawie rozporządzenia Ministra Transportu, Budownictwa i Gospodarki Morskiej z dnia 25.04.2012 r. w sprawie szczegółowego zakresu i formy projektu budowlanego oraz przy uwzględnieniu treści Polskiej Normy PN-ISO 9836. Powierzchnia użytkowa nie uwzględnia powierzchni otworów na drzwi i okna oraz nisze w elementach zamykających.
4. Aranżacja meblowa wewnątrz jest przykładowa.