

INWESTYCJA:

INWESTOR:

PROJEKTANT:



APARTAMENTY NA PODLESIU

UL. SOŁTYSIA, KATOWICE

NCC

NEW CONSTRUCTION CONCEPT

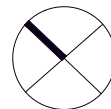
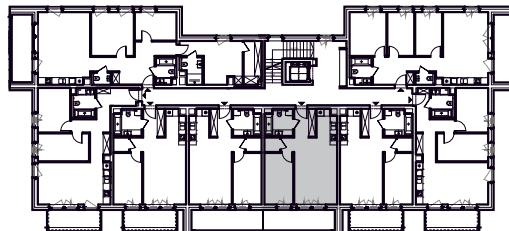
WOJCIECH WOJCIECHOWSKI
ARCHITEKTNCC SPEC BAU SP. Z O.O. S.K.
UL. KONDUKTORSKA 33
40-155 KATOWICEWOJCIECH WOJCIECHOWSKI - ARCHITEKT
UL. RÓŻANA 15/11
40-045 KATOWICE

MIESZKANIE B3M13A

PIĘTRO I / BUDYNEK NR 3

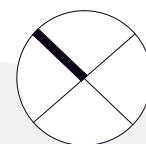
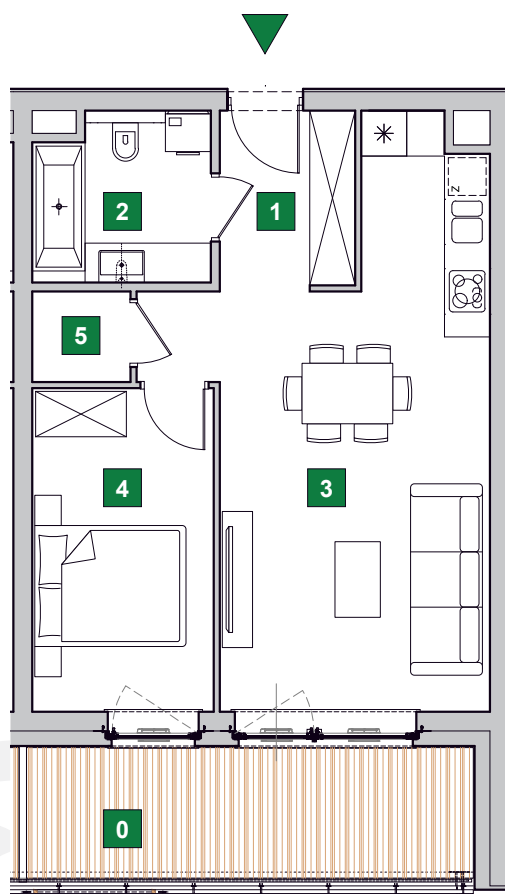
0	Loggia	10,67 m ²
1	Przedpokój	6,78 m ²
2	Łazienka	4,93 m ²
3	Pokój dzienny z aneksem kuchennym	21,87 m ²
4	Sypialnia 2-osobowa	10,07 m ²
5	Garderoba	1,49 m ²
Powierzchnia użytkowa		45,14 m²

PLAN BUDYNKU:



BUDYNEK NR 3

PLAN MIESZKANIA:



UWAGI:

1. Wymiary pomieszczeń, lokalizację przyborów sanitarnych i inne podano na podstawie projektu wykonawczego. W toku budowy mogą wystąpić różnice w stosunku do stanu wynikającego z projektu, wynikające ze specyfiki prac budowlanych.
2. Powierzchnia jest obliczona w świetle pionowych przegród w stanie wykończonym, przy uwzględnieniu tynków i okładzin o grubości 1,5 cm, na poziomie podłogi bez uwzględnienia listew przypodłogowych, progów, itp. Wymiary podane są w stanie bez wykończenia.
3. Powierzchnia użytkowa lokali oraz pomieszczeń określona jest na podstawie rozporządzenia Ministra Transportu, Budownictwa i Gospodarki Morskiej z dnia 25.04.2012 r. w sprawie szczegółowego zakresu i formy projektu budowlanego oraz przy uwzględnieniu treści Polskiej Normy PN-ISO 9836. Powierzchnia użytkowa nie uwzględnia powierzchni otworów na drzwi i okna oraz nisze w elementach zamykających.
4. Aranżacja meblowa wewnątrz jest przykładowa.